



# THE NEW LIFT CODE



## POURQUOI CHOISIR NOVA CODE

- ➔ **QUALITÉ**  
Nos clients ont toujours reconnu notre grande attention aux détails dans toutes les étapes de la production, qui se traduit par un produit final de haute qualité
- ➔ **STYLE MINIMAL**  
NOVA Code s'adapte au mieux dans tout type de bâtiment privé grâce à son design minimaliste et à l'optimisation des espaces
- ➔ **EFFICACITÉ ÉNERGÉTIQUE**  
NOVA Code à faible consommation d'énergie grâce à la motorisation électrique
- ➔ **SÉCURITÉ ET CONFORT**  
Nos produits garantissent à l'utilisateur une course confortable et sécurisée
- ➔ **DESIGN**  
Style, élégance, choix des matériaux et des formes







## POURQUOI CHOISIR L'ASCENSEUR PRIVATIF CODE ?

NOVA Code est conçu pour améliorer la mobilité à l'intérieur des bâtiments privés, en s'adaptant parfaitement à chaque besoin et à chaque environnement domestique.

Il permet de surmonter les barrières architecturales et d'améliorer la qualité de vie, en exaltant le design Made in Italy.

L'ascenseur privé NOVA Code est conçu pour l'installation en intérieur, dans une gaine panoramique vitrée qui s'harmonise parfaitement avec le design et l'ameublement environnants.

Il assure une course douce et silencieuse en préservant le plus haut standard de sécurité pour tous les utilisateurs.

NOVA Code est fabriqué avec la plus grande attention à l'efficacité énergétique et à la protection de l'environnement.

 *Made in Italy*







## ÉLÉGANCE MINIMALE POUR LA FONCTIONNALITÉ MAXIMALE

### **L'HOMELIFT SANS CABINE DE NOVA**

Code est l'ascenseur privatif électrique sans cabine de NOVA Elevators, conçu pour l'utilisation à l'intérieur des bâtiments privés et résidentiels. Son look moderne et élégant est combiné à une fonctionnalité maximale en transformant l'ascenseur en élément de design. Grâce à son style minimal et à ses solutions panoramiques, l'homelift Code devient le vrai protagoniste de la maison.

### **FULL OPTIONAL**

NOVA Code est fourni entièrement équipé avec une grande variété de finitions, afin d'offrir à l'utilisateur une versatilité maximale. La version standard de l'ascenseur privatif Code est équipée d'un écran touch screen, d'un système d'éclairage personnalisable, d'une main courante tactile, d'une application pour smartphone et de portes automatiques entièrement vitrées.

### **SÉCURITÉ ET CONFORT**

L'homelift Code assure un confort maximal à tous les utilisateurs grâce à son système d'entraînement par courroies, qui permet un déplacement doux, extrêmement silencieux et sans vibrations. Il garantit les normes de sécurité les plus élevées, comme le système anti-écrasement (brevet en instance) avec des capteurs installés sur les bords de la plate-forme.



# LA RÉVOLUTION POUR VOTRE MAISON

## ÉCRAN TOUCH SCREEN MULTI-FONCTION

NOVA Code est équipé d'un écran tactile de 15,6", qui permet de sélectionner les étages et de gérer toutes les options telles que l'éclairage RGBW, le message d'accueil et les fonds d'écran. Ces sélections sont disponibles même à distance avec une application dédiée pour smartphone. En outre, des informations sur l'état de l'ascenseur, les fonctions de diagnostic et les modifications de paramètres sont disponibles pour les techniciens et les installateurs dans une section dédiée, protégée par un mot de passe.

## MAIN COURANTE TACTILE

NOVA Code est équipé d'une main courante smart, servant à la fois d'élément d'éclairage et de fonction d'homme présent, grâce au système de détection intégré (brevet en instance): l'utilisateur active le mouvement de la plateforme en s'approchant ou en s'appuyant sur la main courante, après avoir sélectionné l'étage sur l'écran tactile. La main courante est fournie en standard même lorsque l'homelift fonctionne en mode automatique (dans les pays hors de l'UE) en tant que source de lumière principale pour l'ascenseur.

## PORTES AUTOMATIQUES EN VERRE

Code est fourni avec des portes en verre à deux vantaux, parfaitement adaptées à chaque environnement grâce au vitrage panoramique. Elles sont équipées de moteurs silencieux intégrés dans le cadre de la porte, ce qui permet d'économiser de l'espace.









## L'EFFICACITÉ DU DESIGN

### CONSOMMATION D'ÉNERGIE RÉDUITE

NOVA Code est conçu pour minimiser la consommation d'énergie : il est très efficace, ce qui permet de réduire les coûts énergétiques. L'entraînement électrique avec moteur brushless est un choix durable et un excellent investissement à long terme, en raison de ses faibles coûts de maintenance.

### MÉCANIQUE COMPACTE

Tous les composants mécaniques de NOVA Code sont installés derrière la colonne centrale, ce qui optimise le volume et augmente l'espace disponible sur la plate-forme.

La forme particulière permet d'augmenter l'espace sur les côtés (brevet en instance). De plus, les opérations de maintenance sont simplifiées par l'absence de tableaux électriques à l'extérieur de la gaine.

### GAINE PANORAMIQUE

NOVA Code est fourni avec une gaine panoramique, qui nécessite de fixation à un mur porteur et aux dalles de sol.

L'ensemble de l'environnement devient plus léger et lumineux grâce au vitrage panoramique à toute hauteur.









# NOVA CODE FINITIONS

Configuration NOVA Code avec :

- **Verre transparent** sur les portes et la gaine panoramique
- Colonne centrale en Skinplate F12PPS effet acier inox
- Main courante en **aluminium peint en blanc**
- PVC 13332 White Marble au plancher
- Gaine panoramique peinte en RAL 9007



Configuration NOVA Code avec :

- **Verre gris fumé** sur les portes et la gaine panoramique
- Colonne centrale peinte en RAL 1019
- Main courante en **aluminium anodisé noir**
- PVC 13002 Silver Concrete au plancher
- Gaine panoramique peinte en RAL 1019



Configuration NOVA Code avec :

- **Verre bronze fumé** sur les portes et la gaine panoramique
- Colonne centrale en acier inoxydable poli
- Main courante en aluminium **anodisé bronze**
- PVC 42292 Charcoal Slate au plancher
- Gaine panoramique peinte en RAL 9010

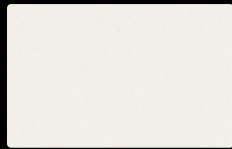




## SKINPLATE Pour la colonne centrale



**A1**  
Blanc optique



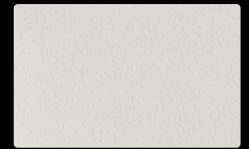
**A4**  
Blanc lait



**PPS10**  
Blanc marbre



**A90GTA**  
Effet toile



**N1**  
Gris clair



**DT63**  
Textile beige



**DT65**  
Textile noir



**L4SMA**  
Bronze



**F12PPS**  
Effet acier inox

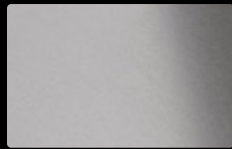


**N3PP**  
Noir brillant

## ACIER INOX Pour la colonne centrale



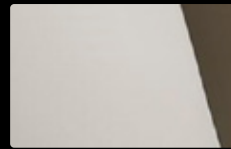
Acier inox brossé



Acier inox poli



Acier inox lin



Acier inox champagne poli

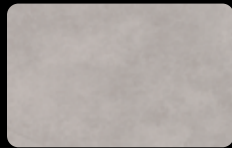


Acier inox or poli

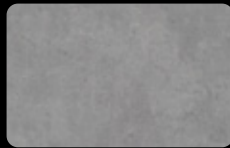
## PLANCHERS EN PVC



**13332**  
White Marble



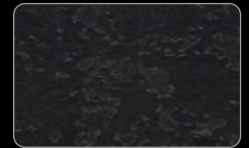
**13002**  
Silver Concrete



**13022**  
Beton Concrete

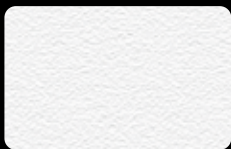


**13082**  
Gravel Concrete

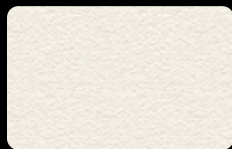


**42292**  
Charcoal Slate

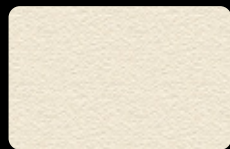
## PEINTURE Effet texturé - Pour la colonne centrale, la gaine panoramique et la couverture de la mécanique



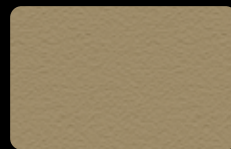
**RAL 9003**  
Blanc de sécurité



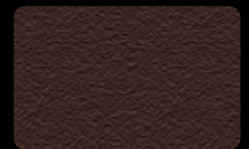
**RAL 9010**  
Blanc pur



**RAL 1013**  
Blanc perlé



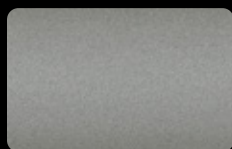
**RAL 1019**  
Gris beige



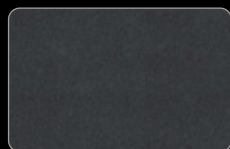
**RAL 8017**  
Brun chocolat



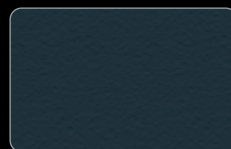
**RAL 9006**  
Aluminium blanc



**RAL 9007**  
Aluminium gris



**4213 Fine**  
Fer micacé



**RAL 7016**  
Gris anthracite



**RAL 9005**  
Noir foncé

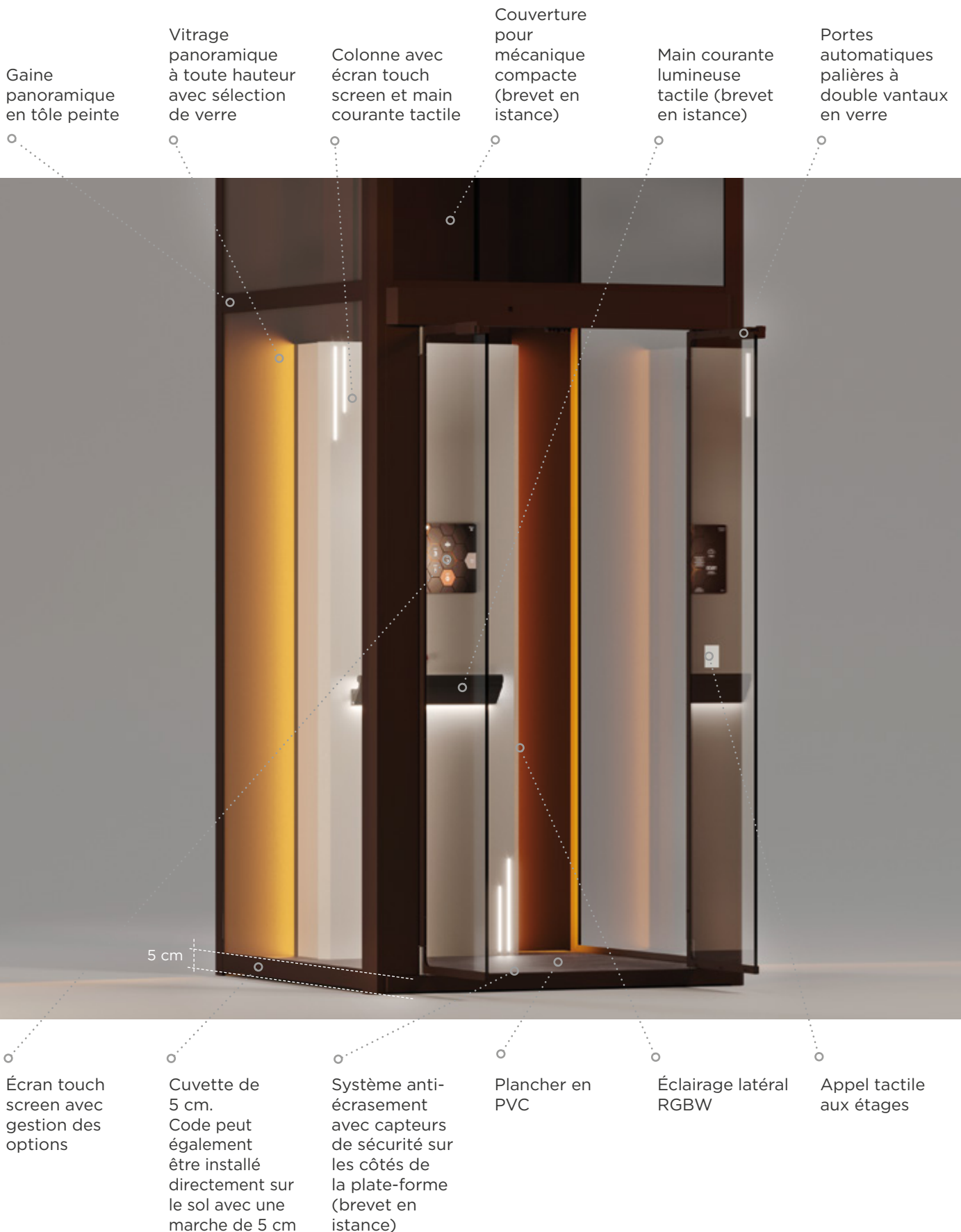
## PEINTURE EN OPTION

Toutes les couleurs de la gamme RAL K7 et les couleurs spéciales (ex. or, corten, bronze, etc.) disponibles sur demande.



# NOVA CODE

## CONFIGURATION FULL OPTIONAL





## L'HOMELIFT QUI OPTIMISE L'ESPACE

NOVA Code est conçu pour minimiser l'encombrement et ne nécessite qu'une cuvette de 5 cm. Il intègre tous les composants mécaniques et électriques à l'intérieur de la colonne et au dernier étage. Il n'est pas nécessaire d'installer des armoires externes à côté de l'entrée ou près de l'ascenseur. Ainsi, NOVA Code n'est pas invasif et s'intègre dans tout contexte d'installation.

## ÉCLAIRAGE SCÉNIQUE

La lumière est le vrai protagoniste de NOVA Code, grâce à la disposition de différentes sources lumineuses. Deux coupes de lumière sont positionnées sur les coins de la colonne centrale, ainsi que des lumières LED installées sur la main courante. Des bandes LED sur les côtés projettent la lumière sur le mur du fond et dans la gaine, avec la possibilité d'en changer les couleurs et l'intensité.

## APPEL TACTILE AUX ÉTAGES

NOVA Code est équipé d'un système d'appel tactile innovant aux étages: placez la main sur le cadre opalin carré de la gaine panoramique pour activer l'appel de l'ascenseur.





# NOVA CODE

## INFORMATIONS TECHNIQUES

### INSTALLATION

Conformité aux directives	Directive machine 2006/42/CE
Charge maximale	300 - 400 kg / 5 personnes max
Vitesse	0,15 m/s - 0,30 m/s (hors de l'UE)
Course maximale	12 mt
Nombre d'arrêts maximum	5 arrêts
Accès	Simple, opposé, équerre à 90° ou triple (pas au même niveau)
Manoeuvre	Homme présent (UE) et automatique (hors de l'UE)
Entraînement	Moteur électrique brushless avec contrepoids
Alimentation	230 V monophasé, 50-60 Hz
Dernier étage	2350 mm min.
Cuvette	50 mm min. - Installable directement sur le sol avec marche de 50 mm

### PLATE-FORME

Hauteur colonne centrale	1950 mm avec éclairage RGBW sur les côtés
Tableau de commande	Écran touch screen 15,6"
Sécurité	Opération d'urgence en cas de panne de courant - Dispositif de sécurité contre la chute de la cabine - Serrures électriques - Limiteur de vitesse Double frein de sécurité - Système anti-écrasement - Capteur de surcharge - Éclairage de sécurité - Sonnette d'alarme

### PORTE PALIÈRES

Portes palières automatiques	Panoramiques battantes à deux vantaux (coloris du verre à choix)
Largeur portes	Min. 600 mm - Max 900 mm
Hauteur portes	2000 mm

### GAINE

Gaine panoramique	Pylône en tôle peinte en RAL à choix (coloris du verre à choix)
Habillage de la gaine	En verre ou en tôle peinte en RAL à choix
Finition coins côté mécanique	En tôle peinte en RAL (même finition du pylône)

### DIMENSIONS (mm)

Mécanique latérale (largeur x profondeur)			Mécanique arrière (largeur x profondeur)		
Plateforme	Gaine	Portes	Plateforme	Gaine	Portes
600x800	900x900	600x2000	800x600	900x900	600x2000
800x800	1100x900	700x2000	800x800	900x1100	600x2000
1000x800	1300x900	900x2000	800x1000	900x1300	600x2000
800x1200	1100x1300	700x2000	1200x800	1300x1100	900x2000
1000x1000	1300x1100	900x2000	1000x1000	1100x1300	800x2000
1000x1200	1300x1300	900x2000	1200x1000	1300x1300	900x2000
1000x1300	1300x1400	900x2000	1300x1000	1400x1300	900x2000
1100x1400	1400x1500	900x2000	1400x1100	1500x1400	900x2000





THE NEW  
LIFT CODE





**Depuis plus de 30 ans**, NOVA Elevators et la famille Govoni garantissent la qualité et la recherche du détail dans les plus de 1000 projets que les clients nous confient chaque année.

NOVA Elevators a toujours travaillé avec professionnalisme, expérience, détermination et efficacité: nos ingrédients quotidiens **pour produire de la qualité.**



NOVA S.r.l.  
Via G. Galilei, 116/c  
40014 Palata Pepoli - Crevalcore (Bologna) - Italie  
Tel. +39 051 985330  
E-mail: [info@nova-elevators.com](mailto:info@nova-elevators.com)

**[www.nova-elevators.com](http://www.nova-elevators.com)**



Membre de



FOLLOW US!



Ces spécifications techniques et images ne sont données qu'à titre indicatif et n'engagent pas l'entreprise.  
NOVA S.r.l. se réserve le droit d'apporter à tout moment les modifications qu'elle juge appropriées.  
Tous droits réservés. il est interdit de reproduire même une partie de ce catalogue sans le consentement de NOVA S.r.l.